

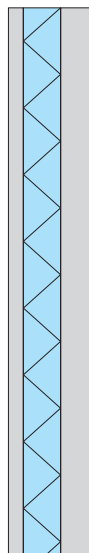
# Väggar

För alla typer av byggnader



PREFABRICERADE BETONGELEMEN

# Vi kan alla typer av väggar

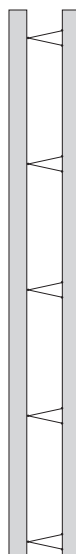


## Sandwichvägg

Sandwichelement består av två skivor betong med ingjuten isolering emellan. Ytterskivan kan ha olika ytbehandling för att få variation i utseendet. Det kan vara en färdigbe-handlad yta med olika struktur som t.ex. stöpplad, borstad, skurad, matrisgjutning mm eller kan väg-gen vara förberedd för putsning, vilket ger en helt fogfri yta.

Innerskivan är av bärande betong och kan enkelt behandlas med bredspackling.

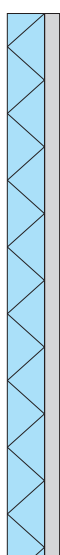
U-värde enligt kundens önskemål.



## Skalvägg

Med skalväggen kombinerar du den prefabricerade väggens snabbhet med den platsgjutna väggens flexibilitet. Skalväggen har två färdigarmerade betongskivor som båda är gjutna mot slät form och är sammanbundna med ingjuten armeringsstege. Skalväggen gjuts färdigt på plats. Du slipper formarbete, installationer och armering samtidigt som väggen har konstruktiva fördelar med kreativa och anpassningsbara lösningar.

*Visas i horisontal sektion.*



## Halvsandwichvägg

En bärande vägg med monterad isolering för hus som ska bekläs med tegelfasad eller annan inklädnad.

Insidan behandlas enkelt med bredspackling.

Tjockleken på cellplastisolering kundanpassas.



## Massivvägg

Vägg som tillverkas i massiv betong. Kan användas både som innervägg och yttervägg.

Elementet gjuts med en sida mot slät form och en sida finrollad/stålglättad.

Väggarnas höjd, bredd och tjocklek anpassas efter kundens önskemål.

# Vi erbjuder

- Trygghet, ombesörjer konstruktion, tillverkning och transport, allt i egen regi.
- Prefabricerade byggelement som ger mycket kort byggtid och är väderoberoende.
- Kompletta stomsystem.
- Tunga värmelagrande och välisolerade väggar.
- Oorganiska material som ger allergivänlighet och säkerhet mot mögel och röta.
- Långa underhållsintervall.

Skandinaviska Byggelement är din kompletta stomleverantör.  
Ring våra projektledare, så berättar vi mer om dina möjligheter.