

Montagehandbok

Balkong



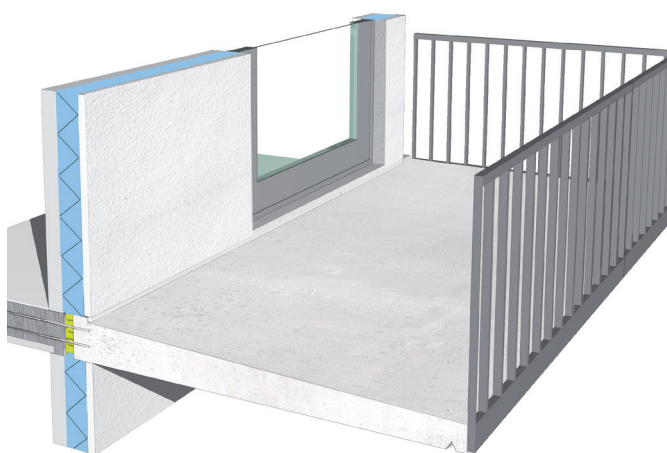
PREFABRICERADE BETONGELEMEN

Innehållsförteckning – Balkong

3. Produktbeskrivning
Specifikation och detaljer
4. Förberedelser på byggplatsen
- 5-6. Montageanvisningar
7. Lastning och transport
8. Leverans till byggplatsen
9. Lyftanvisningar
- 10-11. Montering på byggplatsen
11. Allmänna föreskrifter och anvisningar

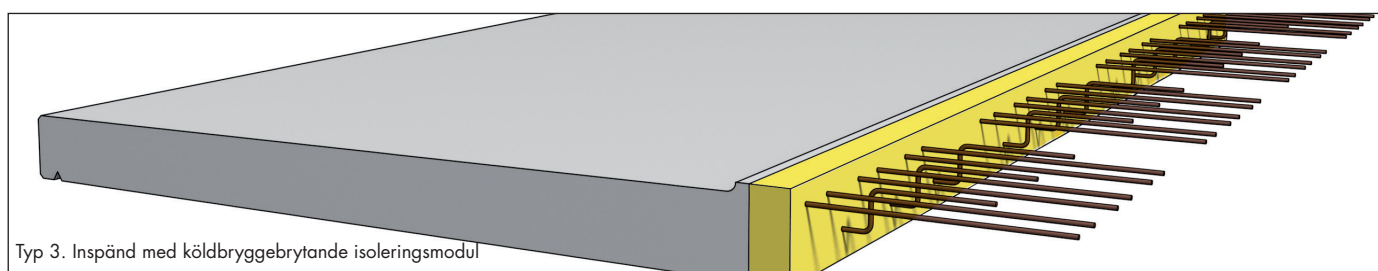
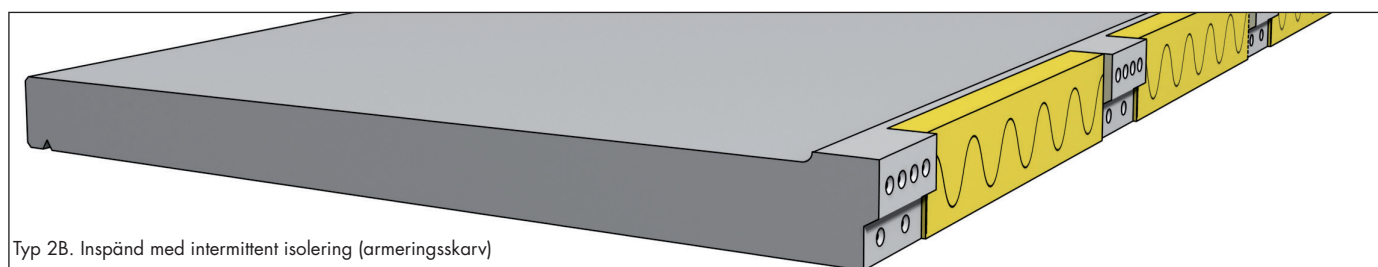
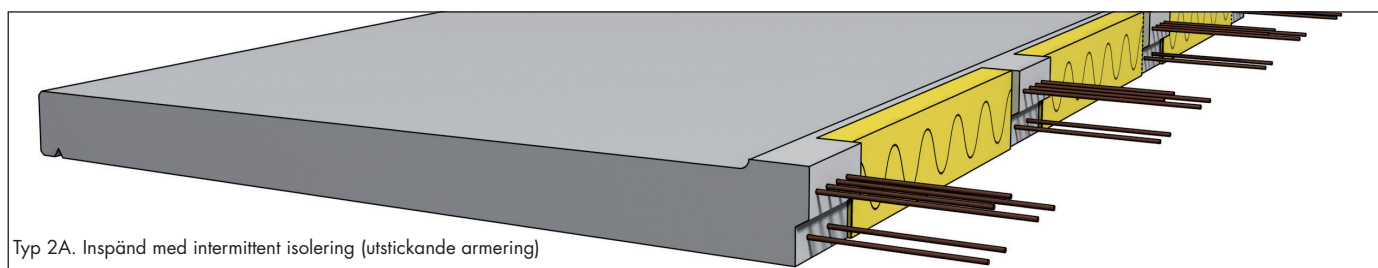
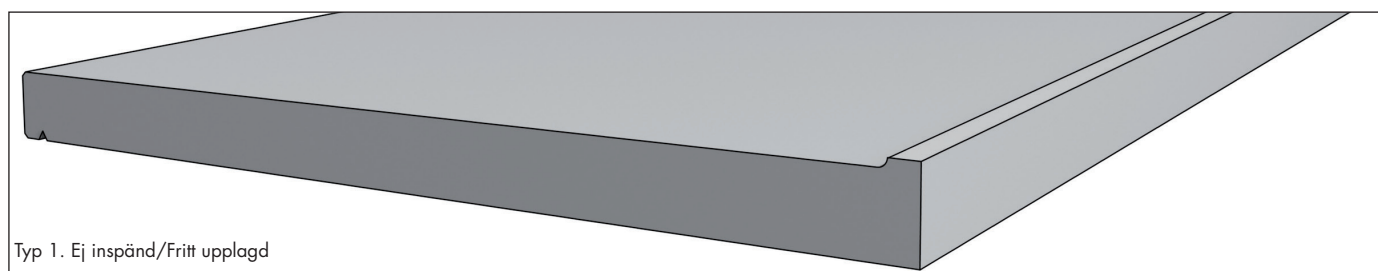


Produktbeskrivning



Balkongplattan tillverkas i grå betong med slät undersida. Ovansidan är rollad med fall mot framkant. Plattorna förses med droppnäs och hålkäl längs hela fasaden. De är helt färdiga att monteras och spar mycket tid på byggplatsen. Balkongerna finns i både inspänd och icke inspänd utförande. Inspänd utförande finns antingen med intermittensisolering eller med hel isolering. Vi anpassar balkongen efter dina önskemål.

Specifikation & detaljer



Förberedelser på byggplatsen



Förberedelserna sker lämpligen dagen / dagarna före leverans.

Notera att räckesinfästningar tillhandahålls av kund i god tid innan tillverkning i fabrik - enligt överenskommelse med SBE Projektledare.

Innan montage av balkonger påbörjas ska elementstöd typ bockryggar och stämp vara monterade och avvägda på byggplatsen.

Notera att bockryggshöjd kan avvika från bjälklagets bockryggshöjd.

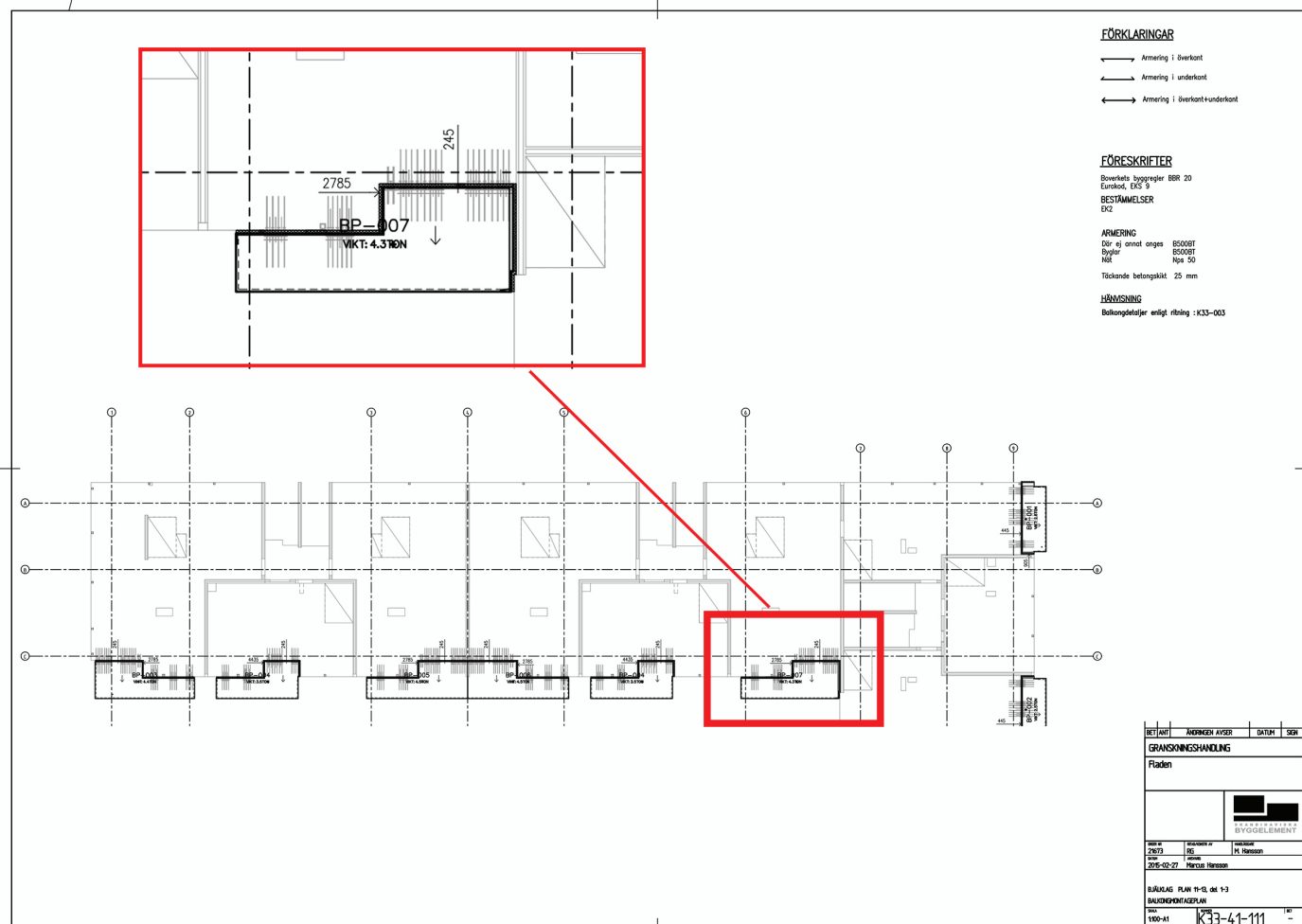
Se vidare ”Allmänna anvisningar Balkong”.

Montagetillbehör

För att montera våra balkonger kan följande verktyg behövas:

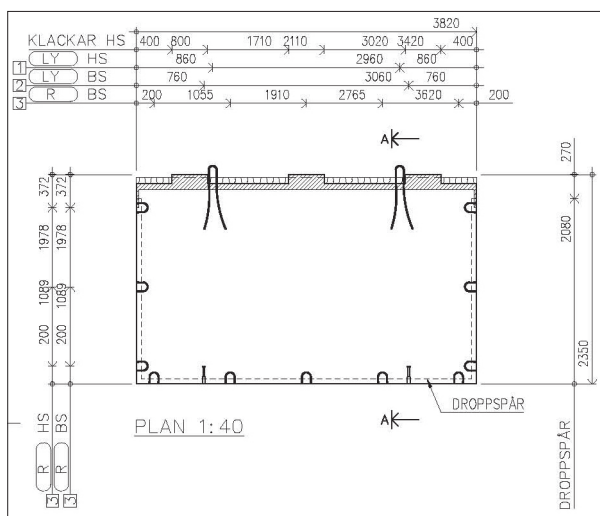
- Bocknyckel
- Spett
- Svets för fixering
- Måttstock
- Vattenpass
- Kofot
- Najtång
- Spännband

Montageanvisningar



Byggplatsen får monteritningar i god tid före montagestart.

Leverans- och montageordning av balkonger har i förväg överenskommit med byggplatsen för varje enskild leverans.



PROD.GRUPP	BRUTTO YTA(M2)	NETTO YTA(M2)	LITTERA				
	13.96	10.4	BP-010				
ANTAL	VIKT(TON)	VOLYM (LITER)	TYPBETECKNING				
3	4.4	1753	E 226/20-16				
FÖRESKRIFTER: BALKONG							
Föreskrifter och anvisningar:		Teknisk pärm K33-003					
Bestämmelser:		Eurokoderna, SS-EN 13369					
Exponeringsklass:		Översidan:XC4+XF3					
		Undersidan:XC3+XF1					
Livslängdsklass:		L30					
Betong:		C32/40 LUFT 4,5%, Utörandeklass 1					
		Vclmax:0,50					
		Cementtyp:CEM II					
		Max stenstorlek:16 mm					
Lyfthållfasthet:		16 Mpa					
Montagehållfasthet:		28 Mpa					
Armering:		Huvudarm: K500B-T					
		Nätarm: NK500AB-W					
		Byglar: K500B-T					
Täckskikt/Bosmätt:		25mm					
Tolerans:		10 mm					
Ytor:		Formsatt: Klass B					
		Ej formsatt:Rollad					
Lyftsätt:		Produktion:S46 vinkel min 60					
		Montering:SS42 vinkel min 60					
Hänvisningar:		Detaljritning:DBA001-1 - DBA202-1					
		Bockningslista:BPA-010					
Övrigt:		Isolering: Paroc COS 10 70mm					
		Diagonal: 6439 mm					
KOMPLETTERINGSDETALJER							
POS	ANT	BE TECKNING	HÄNVISNING	UTFÖRANDE			
1	2	NEOWIRE-T6	DBA-001-2	DBA-001-1			
11	2	ECCObox typ 11	DBA-009-1	DBA-009-1			
13	1	ECCObox typ 13	DBA-009-1	DBA-009-1			
14	1	ECCObox typ 14	DBA-009-1	DBA-009-1			
15	1	ECCObox typ 15	DBA-009-1	DBA-009-1			
2	2	BTk-M30 A4	DBA-002-2	DBA-002-1			
4	1	NEO-BTK M16 A4	-	-			
ARMERING							
LITTERA	ANT	KVAL	Ø	LITTERA	ANT	KVAL	Ø
A1190	8	K500B-T12	A1200	10	K500B-T12		
A2200	24	K500B-T12	A2800	4	K500B-T12		
A5930	16	K500B-T12	C2	4	K500B-T12		
U1	2	K500B-T16					

Illustrationerna ovan är typexempel över montageanvisningar och elementspecifikationer. Innehållet i dessa skiljer per projekt.

Montageanvisningar

Märkning

Varje balkongelement har märkning med littera som även finns på monteritningen.

I de fall flera balkonger har samma littera kommer löpnummer att tillkomma.



Staplingslista

Balkongelementen tillverkas och lastas i omvänd ordning för att avropad montageordning ska kunna erhållas.

I möjligaste mån ska leveranser samlas för att minimera transportkostnader. Detta förutsätter att byggplatsen har plats för mellanlagring.

Staplingslistan anger om balkongelementen är beställda med täckning av översidan med fiberduk eller ej.

Staplingslistan ska godkännas av byggplatsen innan tillverkning kan påbörjas.

Notera att vid stapling av balkongerna prioriteras transportsäkerheten före önskad montageordning.

LASS 1 BJÄLKLAG ÖVER PLAN 1 & 2 HUS 2						
21353001, 21353002		Triton		09-09-28		
B Balkonger Davod Davod Tagizade				(LEV. TÄCKT)		
Stack 1						Balkong (8.2x2.4x4) 2.700x2.868x0.600
Level	Element	Length[m]	Height[m]	Thickness[m]	Area[m ²]	Weight[kg]
1	001-3	2.700	2.868	0.200	7.7436	3100
2	002-2	2.700	2.868	0.200	7.7436	3100
3	001-1	2.700	2.868	0.200	7.7436	3100
3	3				23.2	9400
Stack dimension: 2.700 x 2.868 x 0.600						

Lastning och transport



Transport sker huvudsakligen med bil och släp till byggplatsen. Normalt 80-95m²/bil. Max tillverkningsvikt 10 ton.

Balkongelement levereras normalt liggande, men kan också levereras stående.

Vid leverans stående på A-bock kontakta SBE för vidare instruktioner.



Inbockad armering

Notera att balkongelement med utstickande armering levereras ur transporthänseende med inbockad armering som måste bockas ut av byggplatsen innan montage.

Se vidare "Allmänna anvisningar Balkong".



Leverans till byggplatsen



Vägar inom byggplatsen ska vara framkomliga för bil och släp med total längd 25m, vägklass BK1. I annat fall måste detta lösas i ett tidigt skede. Avlastning av balkong ska ske med kran.

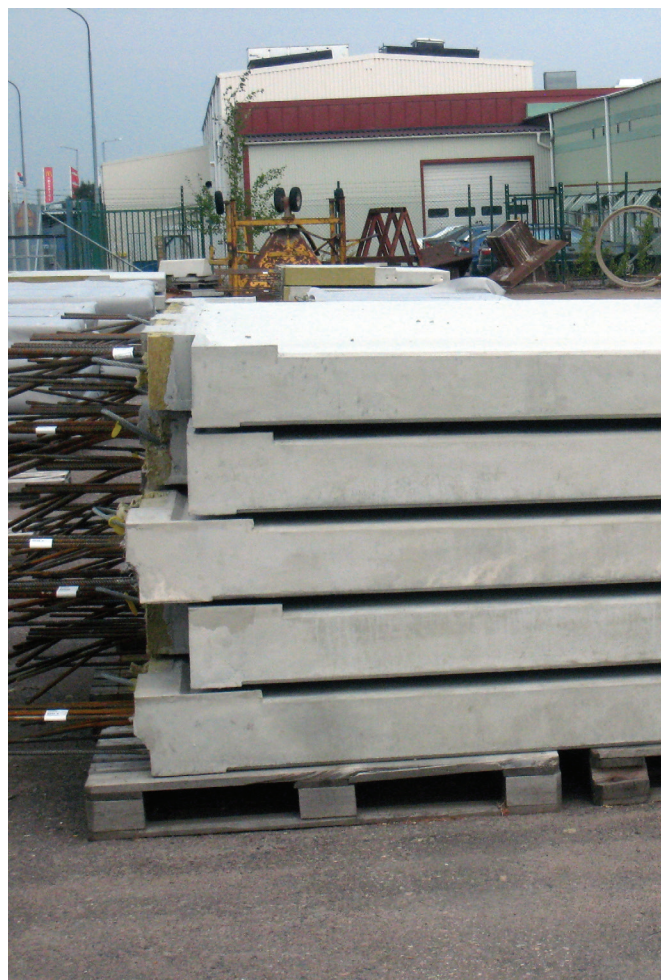
Mottagningskontroll

Kontroll av följesedelns uppgifter.

Visuell granskning av balkong med avseende på sprickor, renhet, ev. täckduk, mått, märkning, mm.

Eventuella avvikelser noteras på följesedeln, samt meddelas SBE Projektledare.

Se vidare ”Allmänna anvisningar Balkong”.



Lyftanvisningar



Balkongelementen är försedda med ingjutna vajerlyft i bjälklagskant samt är förberedda med hylsor för vajerlyft i framkant.

Balkongelementen ska lyftas med med-sända vajerlyft som endast får monteras i de ingjutningsgods som har markerats som lyft på aktuell elementritning.

Se vidare ”Allmänna anvisningar Balkong”.



Montering på byggplatsen



Montage sker enligt montageplan.

Balkongerna läggs på utsatta bockryggar och stämp enligt montereritning. (se bild ovan)

En tätningremsa läggs under skarven för element/bjälklag för att förhindra betongläckage vid gjutning.

Skyddsräcken ska därefter monteras omgående.

Vissa armeringsjärn bockas i läge med en armeringsnyckel. Vid återbockning vintertid måste armeringsjärnets temperatur beaktas så att inte järnen skadas. Vid återbockning av köldbryggebrytande isoleringsmodul kontakta SBE.

Kontroll av alla mått ska ske.

Lossning från kranen får inte påbörjas förrän balkongen är justerad i höjd- och sidled.



Montering på byggplatsen

Platsarmering och gjutning

Skarvarmering och eventuell fördelningsarmering monteras fast på balkongens utstickande armering enligt armeringsritning.

Därefter gjutes bjälklaget innanför balkongen för att uppnå avsedd totaltjocklek.

Bockryggar och stämp tas ner enligt Allmänna anvisningar.

Utstickande balkongarmering får **inte** klippas.

Kontroll av färdig konstruktion

Balkongelementet granskas visuellt.

Eventuella avvikelser noteras.

Se vidare ”Allmänna anvisningar Balkong”.



Allmänna föreskrifter och anvisningar

Allmänna anvisningar för Balkong skickas till arbetsplats i samband med övrig ritningsdistribution.

